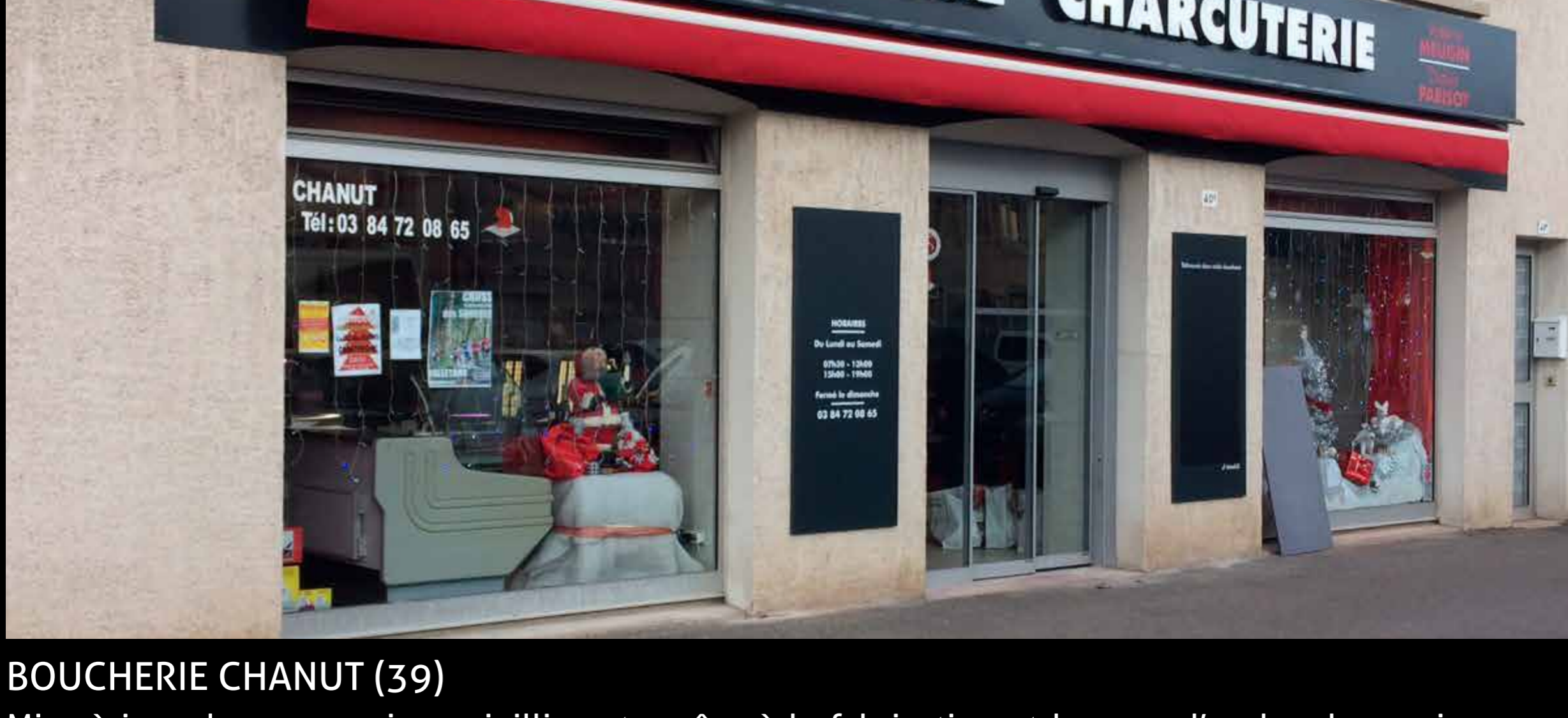


# 2017

Toute l'équipe se joint à moi pour vous présenter tous nos meilleurs vœux pour cette nouvelle année.

*Jean Gallot*

## LETTRES BOITIERS



BOUCHERIE CHANUT (39)

Mise à jour de son enseigne vieillissante grâce à la fabrication et la pose d'un bandeau gris venant accueillir un texte en lettres boitiers face plexi blanc diffusant. L'enseigne double face est une découpe en creux avec plexi blanc diffusant.

## SURLIGNAGE LEDS



CARREFOUR (71)

Nous nous adaptons aux différentes conditions de travail, comme ici où les tubes néons ont été remplacé par des leds triplex XL, sur place, et sans démonter les lettres.

## DECOUPE EN CREUX



CHINATOWN (25)

Afin de marquer l'entrée de son restaurant, ce client, avec qui nous avons déjà travaillé, est revenu vers nous pour lui concevoir une enseigne lumineuse. Le texte est découpé en creux dans le caisson et un plexi blanc diffusant y est ajouté, le tout est fixé sur une structure existante.

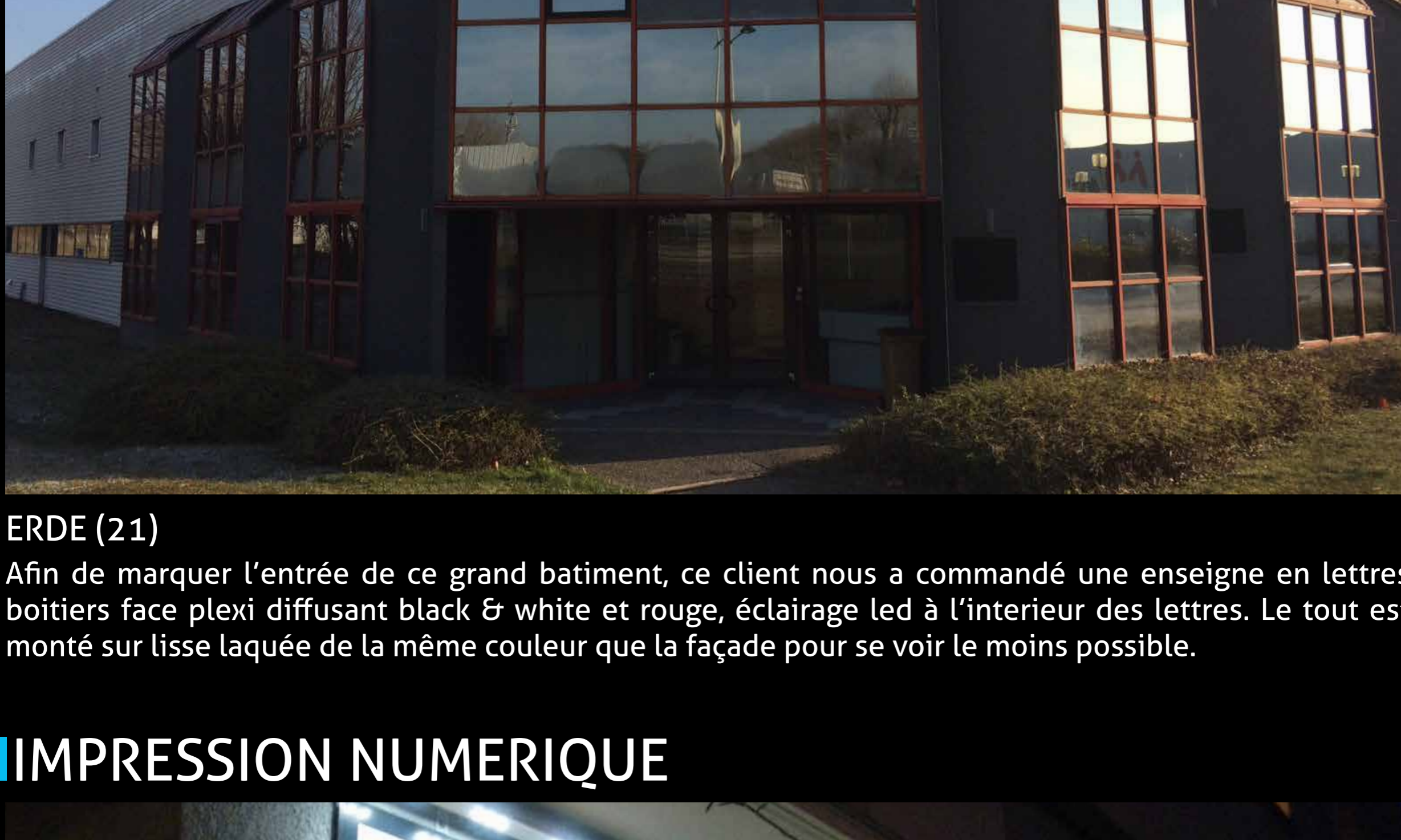
## LETTRES BOITIERS



DE FURSAC (10)

Selon la charte du Centre, nous avons fabriqué et posé cette enseigne qui prend la forme de lettres boitiers face plexi black & white (noir le jour et blanc la nuit). A cela vient s'ajouter une enseigne double face en adhésif et une enseigne en PMMA laqué au dessus de la porte.

## LETTRES BOITIERS



ERDE (21)

Afin de marquer l'entrée de ce grand bâtiment, ce client nous a commandé une enseigne en lettres boitiers face plexi diffusant black & white et rouge, éclairage led à l'intérieur des lettres. Le tout est monté sur lisse laquée de la même couleur que la façade pour se voir le moins possible.

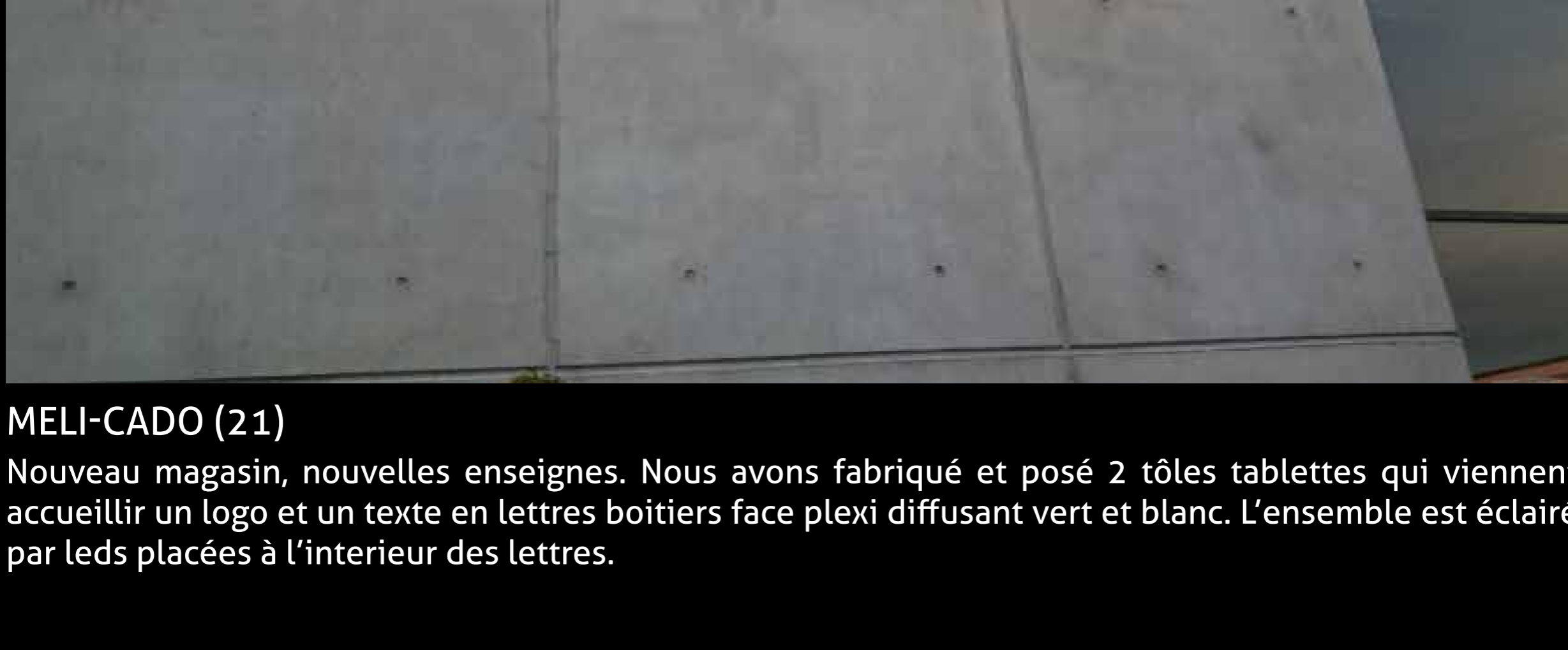
## IMPRESSION NUMERIQUE



FLOWERS & DECO (21)

Pour l'ouverture de son second magasin, ce client nous a commandé un bandeau avec une impression numérique, le tout éclairé par une rampe leds fabriquée sur mesure dans nos ateliers.

## LETTRES BOITIERS



MELI-CADO (21)

Nouveau magasin, nouvelles enseignes. Nous avons fabriqué et posé 2 tôles tablettes qui viennent accueillir un logo et un texte en lettres boitiers face plexi diffusant vert et blanc. L'ensemble est éclairé par leds placées à l'intérieur des lettres.

## HABILLAGE DE VEHICULE



SPP (21)

Parce que Spot Enseignes, c'est aussi des véhicules, nous avons réalisé cet habillage sur 2 camions, composé d'une impression numérique pour le logo et des textes en film adhésif. Tous nos films sont résistant aux intempéries et ont une grande durée de vie.

## LETTRES BOITIERS



SUBWAY (21)

Satisfait des premières enseignes que nous lui avons fabriqué, ce client est revenu nous voir pour l'ouverture de son nouveau restaurant afin de lui fabriquer une enseigne en lettres boitiers et une enseigne drapeau découpe en creux, selon la charte de la marque et du Centre.



Toutes nos enseignes sont fabriquées dans nos ateliers.

3, rue Georges Chabot 21600 LONGVIC

Tél. : 03 80 66 59 46 / Fax. : 03 80 66 02 89

[www.spot-enseignes.com](http://www.spot-enseignes.com) / [www.spotenseignes.fr](http://www.spotenseignes.fr)